

Codice	Nome intervento
R28-ST-01	Interventi "Ryder Cup 2023"
R28-ST-02	Autostrada Roma Latina
R28-ST-03	Bretella stradale Cisterna Valmontone
R28-ST-04	Allargamento via Tiburtina
R28-ST-05	Realizzazione Ponte dei Congressi
R28-ST-06	Realizzazione Ponte della Scafa
R28-ST-07	Svincolo autostrada A12 Roma - Civitavecchia
R28-ST-08	GRA Svincolo Tiburtina
R28-ST-09	Realizzazione sottopasso della via Cristoforo Colombo in corrispondenza di via di Malafede
R28-ST-10	GRA complanari Via Casilina - Tor Bella Monaca
R28-ST-11	SS1 Aurelia variante al centro urbano di Civitavecchia con il nuovo intermediaio di Cisterna
R28-ST-12	SS4 Salaria variante all'abitato di Monterotondo Scalo
R28-ST-13	SS1 Aurelia variante ai centri abitati di Palidoro e Tre Denari
R28-ST-14	A91 - Roma Fiumicino Realizzazione complanari
R28-ST-16	Viabilità Nuovo Ospedale Tiburtino

Interventi di regolamentazione della domanda	
Codice	Nome intervento
R28-ST-15	Fascia Verde

Per la lista degli interventi relativi al trasporto pubblico consultare la tavola 1B del Piano del trasporto pubblico del bacino metropolitano (PdB); per quelli relativi alla mobilità ciclistica la tavola 1 del Biciplan

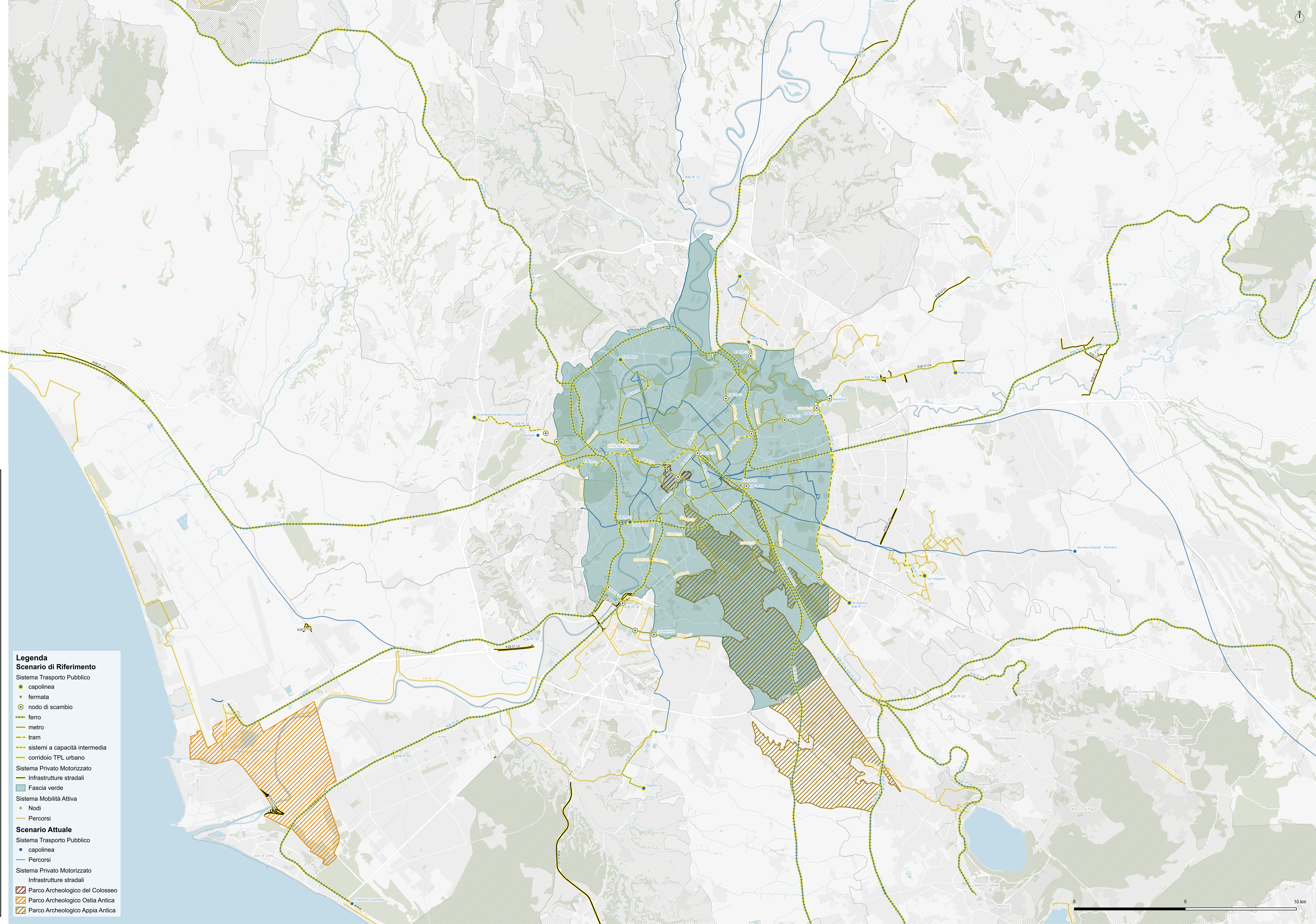
Mobility
AIRIS
ROMA CAPITALE
CITTÀ METROPOLITANA DI ROMA CAPITALE
Per una sostenibilità diffusa

Scenario di Riferimento del PUMS

Piano Urbano della Mobilità Sostenibile (PUMS)

Città metropolitana di Roma Capitale
Coordinamento e RUP
Massimo Piacenza
Dipartimento IV
Marta Sparagna
Daniela Schiavetti
Altri Dipartimenti:
Anna Rita Turlo
Annabella Burci
Gabriella Polidoro
Maria Concetta Potenza
Antonello Celima
Tommaso Maggi
Loredana Santi
Responsabile di commessa - RTI
Daniele Mancuso
Responsabile tecnico - RTI
Roberto Dall'Alba
Responsabile LdA - RTI
Daniele Mancuso
Gruppo di Progettazione - RTI
Oronzo Fanelli
Francesco Ciuffi
Daniele Di Antonio
Davide Lucia
Andrea Pitzalis
Chiara Tassinari

Elaborato:	TAV_01B	Revisione 00	Dicembre 2022
Scala:	1:70000	Revisione 01	Dicembre 2023
Contenuto:	PUMS - Lo Scenario di Riferimento - Zoom Roma Capitale	Revisione 02	Ottobre 2024



Legenda

Scenario di Riferimento

Sistema Trasporto Pubblico

- capolinea
- fermata
- nodo di scambio
- ferro
- metro
- tram
- sistemi a capacità intermedia
- corridoio TPL urbano

Sistema Privato Motorizzato

- Infrastrutture stradali
- Fascia verde

Sistema Mobilità Attiva

- Nodi
- Percorsi

Scenario Attuale

Sistema Trasporto Pubblico

- capolinea
- Percorsi

Sistema Privato Motorizzato

- Infrastrutture stradali
- ▨ Parco Archeologico del Colosseo
- ▨ Parco Archeologico Ostia Antica
- ▨ Parco Archeologico Appia Antica