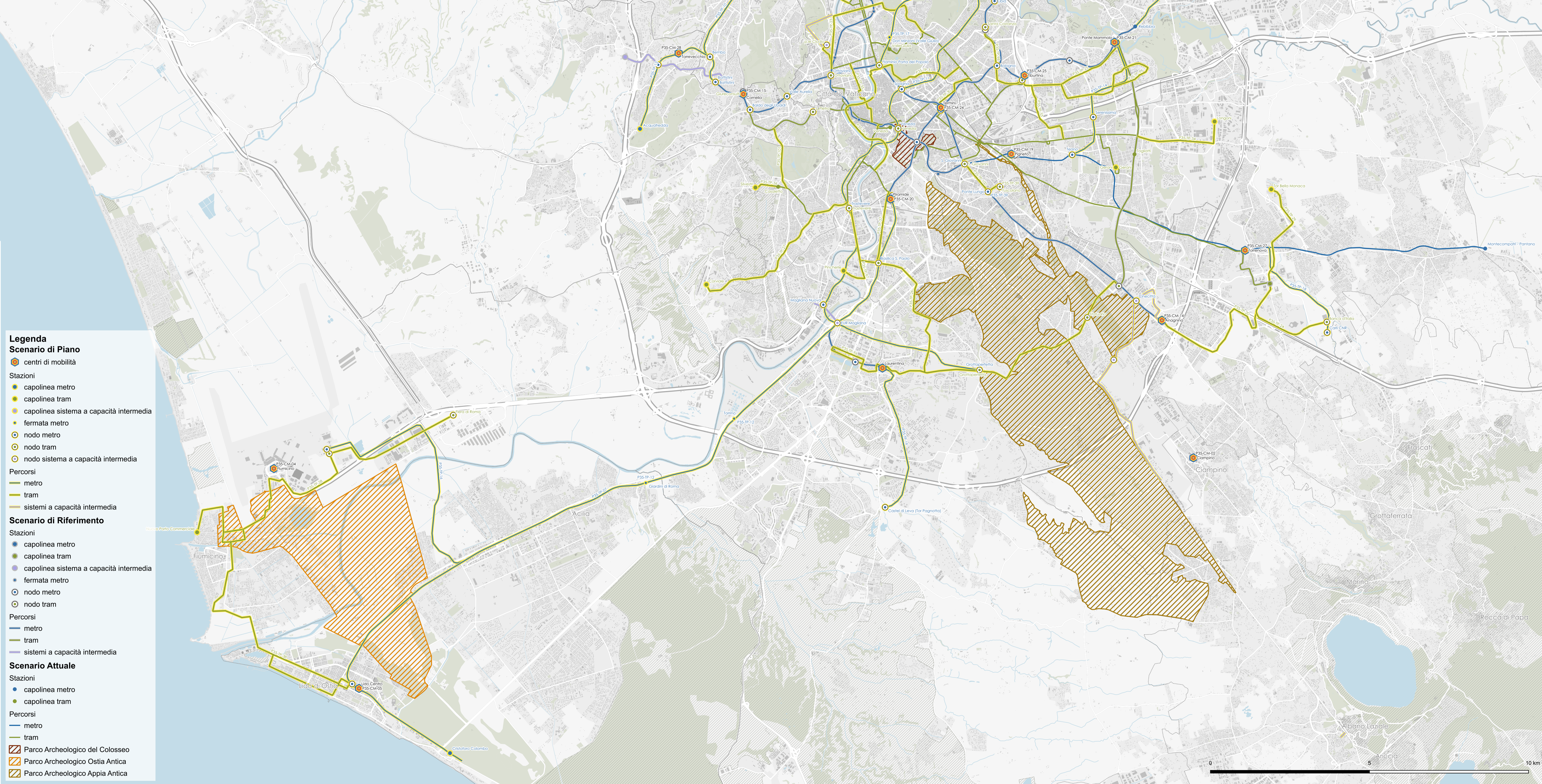
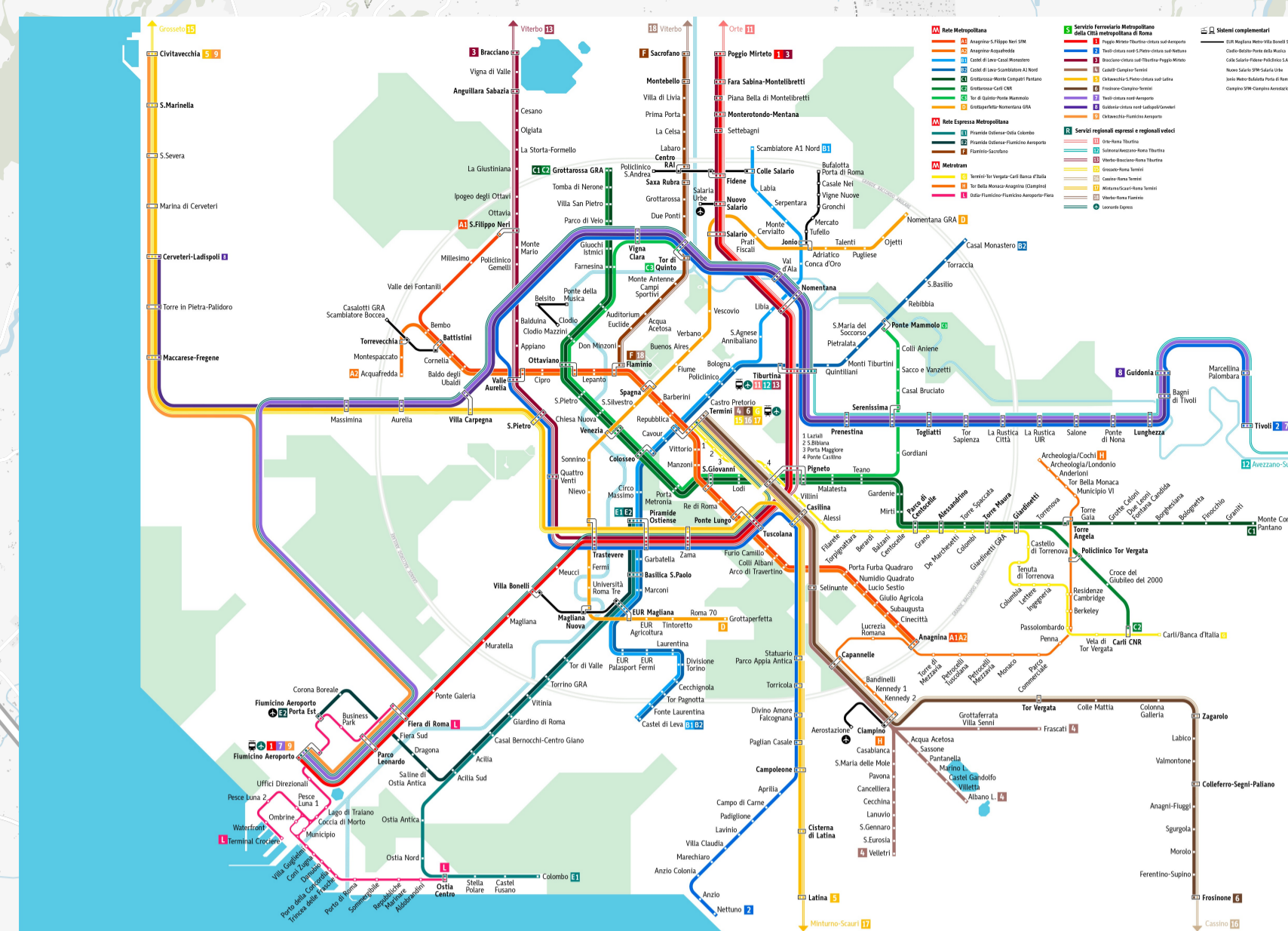


Tracciati	Codice	Nome interventi
	P35-TP-06	Metro B da Rebibbia a Casal Monastero
	P35-TP-07	Potenziamento Roma Lido in Metro E
	P35-TP-08	Potenziamento Roma Nord in Metro F
	P35-TP-09	Metro B1 da Jonio a Colle Salario-GRA
	P35-TP-10	Metro A da Battistini a San Filippo Neri
	P35-TP-11	Metro D da Grottaferatta a Nomentana/GRA
	P35-TP-13	Metro A da Bembo a Acquafredda
	P35-TP-14	Diramazione metro C1 da Teano a Ponte Mammolo
	P35-TP-15	Diramazione metro C2 da Farnesina a Grottarossa
	P35-TP-16	Diramazione metro E1 (Roma-Lido) da Acilia Sud a Fiumicino Aeroporto Est
	P35-TP-18	Diramazione Metro C da Torre Angela a Tor Vergata
	P35-TP-19	Metro B da Laurentina a Castel di Leva
	P35-TP-20	Collegamento tramviario Anagnina-Cambellotti
	P35-TP-21	Collegamento tramviario Piazza Mancini-Via Flaminia-Corso Francia-Stazione Vigna Clara
	P35-TP-22	Collegamento tramviario Viale Angelico-Piazzale Clodio
	P35-TP-23	Collegamento tramviario Viale Angelico-Ponte della Musica-Auditorium-Parco della Musica
	P35-TP-24	Prolungamento della Roma-Giardineti da Tor Vergata a Banca d'Italia
	P35-TP-25	Collegamento tramviario Stazione Tiburtina-Ponte Mammolo
	P35-TP-26	Collegamento tramviario Marconi-Parco Appia Antica-Subaugusta
	P35-TP-27	Collegamento tramviario Trastevere-Portuense-Corviale
	P35-TP-28	Collegamento tramviario Fiera di Roma-Parco Leonardo-Fiumicino Città-Nuovo Porto Commerciale
	P35-TP-29	Collegamento tramviario Cambellotti-Tor Bella Monaca
	P35-TP-30	Collegamento tramviario Termini-Piazza Indipendenza-Viale Regina Elena
	P35-TP-31	Collegamento tramviario Lungotevere da via Zanardelli a via Marmorata
	P35-TP-32	Collegamento tramviario Auditorium Parco della Musica-Piazza Euclide-Piazza Ungheria
	P35-TP-33	Collegamento tramviario Largo Preneste-Portonaccio-Stazione Tiburtina
	P35-TP-34	Collegamento tramviario Togliatti-Tor Sapienza
	P35-TP-35	Collegamento tramviario Rincascimento-Milizie
	P35-TP-36	Collegamento tramviario Casaletto-Silvestri
	P35-TP-37	Collegamento tramviario Porta San Paolo-Ostense-Basilica di San Paolo
	P35-TP-38	Collegamento tramviario Ostia Centro-Fiumicino Città-Porto Commerciale
	P35-TP-95	Metro C da Farnesina a Tor di Quinto
	P35-TP-96	Realizzazione di collegamento tramviario tra Laurentina e EUR Palasport
	P35-TP-97	Prolungamento collegamento tranviario Porta San Paolo-Ostense-Basilica di San Paolo da via Baldelli a via Pincherle
	P35-TP-98	Collegamento tramviario Santa Costanza-Tiburtina
	P35-TP-99	Collegamento tramviario via Tiburtina Bardanzella
	P35-TP-100	Collegamento tramviario via La Spezia-Tuscolana
	P35-TP-101	Collegamento tramviario Pio XI via Leone XIII
	P35-TP-102	Collegamento tramviario Largo di Torre Argentina
	P35-TP-31	Linea Italia



## FMMS CITTÀ METROPOLITANA DI ROMA CAPITALE

Per una sostenibilità diffusa

Lo Scenario di Piano

**Piano di Bacino**

**Città metropolitana di Roma Capitale**

Coordinamento e RUP  
Massimo Piacenza

Dipartimento IV  
Maria Sparagna  
Daniela Schiavetti

Altri Dipartimenti  
Anna Rita Turlo  
Annabella Bucchi  
Gabriella Polidoro  
Maria Concetta Potenza  
Antonello Celima  
Tommaso Maggi  
Loredana Santi

Responsabile di commessa - RTI  
Daniele Mancuso

Responsabile tecnico - RTI  
Roberto Dall'Alba

Responsabile LdA - RTI  
Daniele Mancuso

Gruppo di Progettazione - RTI  
Oronzo Fanelli  
Francesco Ciaffi  
Daniele Di Antonio  
Davide Lucia  
Andrea Pitzalis  
Chiara Tassinari

Elaborato: TAV. 04 - PdB

Scala: 1:58000

Contenuto: La rete del Trasporto Rapido di Massa di Roma Capitale

Revisione 00 Dicembre 2022

Revisione 01 Dicembre 2023

Revisione 02 Ottobre 2024

- Legenda**
- Scenario di Piano**
- centri di mobilità
- Stazioni**
- capolinea metro
  - capolinea tram
  - capolinea sistema a capacità intermedia
  - fermata metro
  - nodo metro
  - nodo tram
  - nodo sistema a capacità intermedia
- Percorsi**
- metro
  - tram
  - sistemi a capacità intermedia
- Scenario di Riferimento**
- Stazioni**
- capolinea metro
  - capolinea tram
  - capolinea sistema a capacità intermedia
  - fermata metro
  - nodo metro
  - nodo tram
- Percorsi**
- metro
  - tram
  - sistemi a capacità intermedia
- Scenario Attuale**
- Stazioni**
- capolinea metro
  - capolinea tram
- Percorsi**
- metro
  - tram
  - Parco Archeologico del Colosseo
  - Parco Archeologico Ostia Antica
  - Parco Archeologico Appia Antica

