

Codice intervento	Nome intervento dei tracciati ciclabili	Lunghezza (km)
P35-BC-047		19,0
R28-BC-01	Santa Maria delle Mole – Cava dei Selci (tratto via Mameli)	1,4
R28-BC-02	Colferro (area ASL) - Quartiere Quarto chilometro 1° stralcio	1,0
R28-BC-03	Colferro (area ASL) - Quartiere Quarto chilometro 2° stralcio	1,7
R28-BC-14	Viale Appio Claudio	0,3
R28-BC-16	Via Tiburtina (da viale Regina Elena alla Stazione Tiburtina)	1,2
R28-BC-17	Via Tiburtina (dal Tunnel di via di Santa Bibiana a viale Regina Elena)	1,0
R28-BC-18	Largo Toja - Via Ettore Rolli - Via Angelo Bellani - Lungotevere degli Artigiani	0,8
R28-BC-19	Via Ostiense (dalla Basilica San Paolo alla Stazione Piramide)	2,2
R28-BC-20	Viale Tre Fontane - Dorsale Tevere Sud (attraverso viale Val Fiorita - Viale Egeo - Via del Cappellaccio)	1,9
R28-BC-21	Via Ugo della Sella - Via Monte Cerviatto - Metro B1 Jonio	2,4
R28-BC-22	Via De Coubertin - Via G. Gaudini - Viale M. Piusudski	1,3
R28-BC-23	Viale XXI Aprile - Viale delle Province	1,9
R28-BC-24	Metro S. Paolo - Via Giustiniano Imperatore - Via C. Colombo	1,0
R28-BC-25	Viale Tirreno - Piazza Sempione - Ponte Tazio - Via Valsolda	2,0
R28-BC-26	Magliana (ciclabile Tevere) - Villa Bonelli	1,0
R28-BC-27	Viale dei Romanisti	1,7
R28-BC-28	Vitinia (Via del Risaro - Campus Biomedico)	4,5
R28-BC-28	Vitinia (Via del Risaro - Campus Biomedico)	7,9
R28-BC-29	Viale Città d'Europa - Viale America	0,9
R28-BC-30	Terminal EUR Laurentina - Tre Fontane	0,1
R28-BC-30	Terminal EUR Laurentina - Tre Fontane	2,4
R28-BC-31	Circoscrizione Ostiense (da ponte Spizzichino a Colombo)	1,0
R28-BC-32	Via La Spezia - Piazza Lodi - Via Gallarate - Ponte Casilino - Via l'Aquila	0,9
R28-BC-33	Viadotto dei Presidenti	2,9
R28-BC-34	Castro Pretorio - Termini	2,4
R28-BC-35	Via dei Monti di Pietralata – Stazione Tiburtina	1,3
R28-BC-36	Ostia (lungomare Vespucci)	2,7
R28-BC-37	Via di Vigna Murata (da Terminal EUR Laurentina a Via S. Gradi)	2,5
R28-BC-38	Piazza Cina - Torrino - Eur	3,1
R28-BC-39	Piazzale Ostiense - Piazzale Metronio	3,1
R28-BC-40	Piazza Pio XI - Circoscrizione Giustiniana	0,7
R28-BC-41	Tor Pagnotta - Fonte Laurentina - Cinque Quartieri	0,8
R28-BC-41	Tor Pagnotta - Fonte Laurentina - Cinque Quartieri	1,2
R28-BC-42	Quadrilatero EUR (Viale Egeo - Viale dell'Oceano Pacifico - Viale dell'Oceano Atlantico)	3,6
R28-BC-43	Fonte Meravigliosa - Prato Smeraldo	1,5
R28-BC-44	Via Gradi - Fosso della Cecchignola - Via dei Bersaglieri - Via dei Fucilieri - Via di Tor Pagnotta	0,5
R28-BC-45	Metro B Marconi - Montagnola	0,4
R28-BC-46	Grotta perfetta - Appia Antica	2,4
R28-BC-47	Prati Fiscali-Jonio	4,3
R28-BC-48	Tor Marancia - Parco Scott - Caffarella	1,9
R28-BC-49	Via Appia Nuova - Acquadotti - Caffarella - Appia Antica	1,4
R28-BC-52	Via Togliatti (da Via Collatina a Via Prenestina)	1,0
R28-BC-53	Cidovvia delle Valli	5,4
R28-BC-54	Tirrenica - Tevere (dal Ponte di Mezzocammino al confine comunale di Fiumicino)	11,0
R28-BC-55	Monte Ciocci - Prati	0,8
R28-BC-58	Cidovvia GRAB	51,0
R28-BC-58	Cidovvia GRAB	50,0
R28-BC-59	S.D.O. Quartiere Pietralata - (Centro Direzionale Quintiliani - Ospedale Pertini (1° Stralcio)	4,4
R28-BC-60	La Sapienza - Roma Termini	1,0
R28-BC-61	Casal Monastero - Torraccia - San Basilio	6,8
R28-BC-62	Tirrenica - Tevere Fiumicino (fino al confine comunale di Roma Capitale)	4,2
R28-BC-63	Fregene - Maccarese	0,7
R28-BC-64	Maccarese - Passoscuuro	2,8
R28-BC-66	Santa Maria delle Mole – Cava dei Selci (tratto G Prati - Parcheggio Mercato)	0,3
R28-BC-67	Santa Maria delle Mole - Cava dei Selci (Parco della Pace - Parco Sassone)	2,4
R28-BC-68	Percorso ciclopedonale dei Parchi (Appia Antica - Castelli Romani)	11,2
R28-BC-69	Martin Pescatore - Torvaianica	4,5
R28-BC-70	Cerveteri (tratto 2) prolungamento Tirrenica su via Aurelia	1,4
R28-BC-71	Cerveteri (tratto 5) Anello stazione di Marina di Cerveteri - Lungomare dei Navigatori Etruschi	2,6
R28-BC-72	Cerveteri (tratto 11) via del Bagolaro	1,2
R28-BC-73	Carpinetto Romano (Plan delle Faggetta)	1,6
R28-BC-74	S. Maria delle Mole – Stazione Ciampino - Casal Morena	8,6
R28-BC-75	Cidovvia Tirrenica (Da Ventimiglia a Roma)	73,9
R28-BC-76	Anello del Lago di Bracciano	2,1
R28-BC-77	Mentana - Monterotondo	1,5
R28-BC-78	Campagnano Romano - Nepi	19,8
R28-BC-79	Progettazione pista circumlacuale lago di Bracciano	31,1
R28-BC-80	Aeroporto di Fiumicino (ADR)	3,5
R28-BC-81	Anzio (Lungomare-via Ardeatina)	3,5
R28-BC-82	Ardea (Via delle dune)	2,4
R28-BC-83	Genzano (Via Perino)	0,6
R28-BC-84	Nemi (Via delle Navi di Traiano)	3,0
R28-BC-85	Rocca Priora (via Tuscolana)	1,9
R28-BC-86	Tor Bella Monaca - Tor Vergata	20,9

Codice intervento (nodi)	Nome intervento (nodi)
R28-BC-05	HUB multimodale Stazione Trastevere (P.le Flavio Biondo)
R28-BC-06	Mini Hub Laurentina
R28-BC-07	Mini Hub EUR Magliana
R28-BC-08	Mini Hub Basilica San Paolo
R28-BC-09	Mini Hub Arco Travertino
R28-BC-10	Mini Hub Jonio
R28-BC-11	Mini Hub Ponte Mammolo
R28-BC-12	Mini Hub Anagnina

Coordinamento e RUP
Massimo Piacenza
Dipartimento IV
Maria Sparagna
Daniela Schiavetti
Altri Dipartimenti
Anna Rita Turlo
Annabella Burci
Gabriella Polidoro
Maria Concetta Potenza
Antonello Gelima
Tommaso Maggi
Loredana Santi

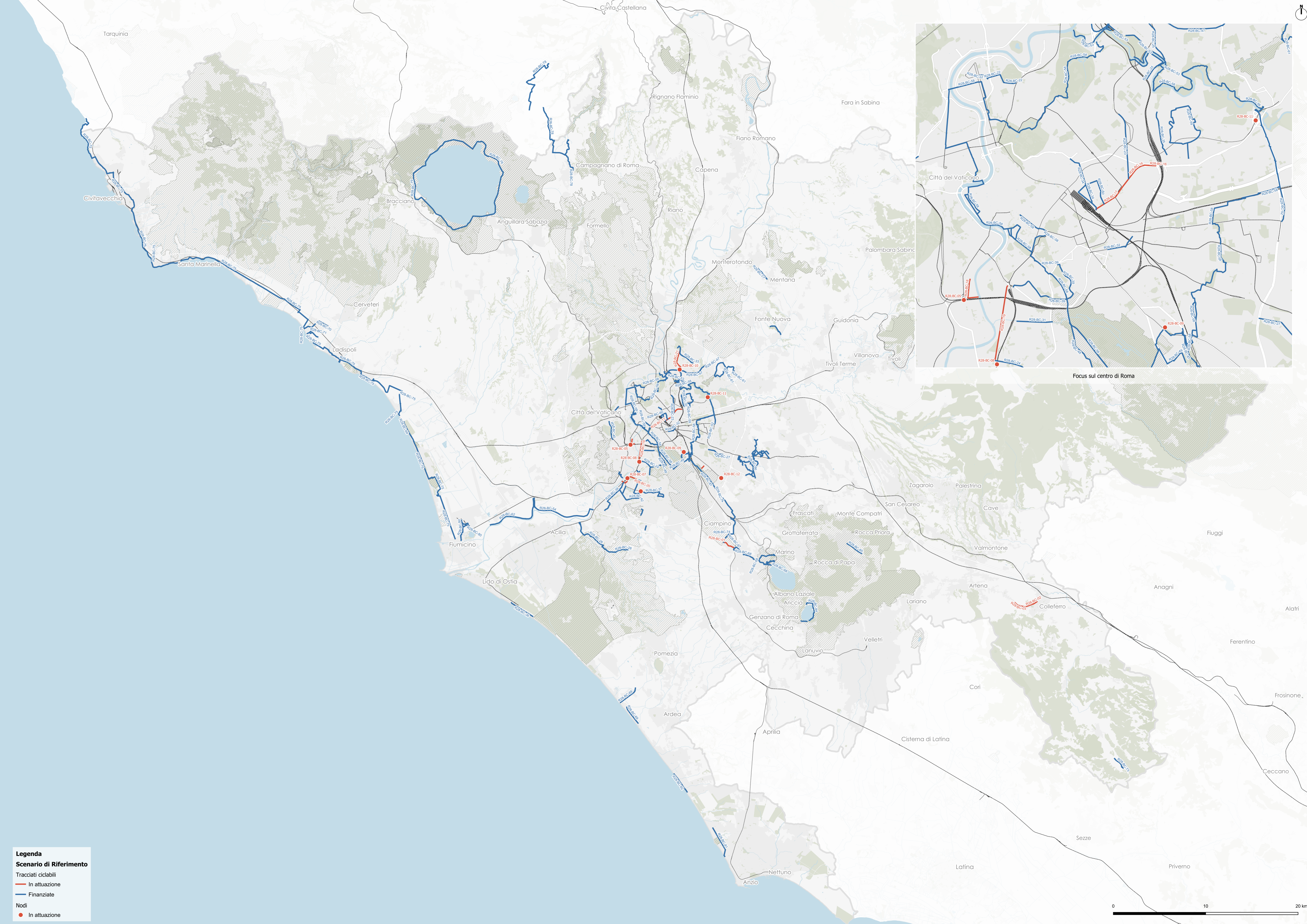
Responsabile di commessa - RTI
Daniele Mancuso
Responsabile tecnico - RTI
Roberto Dall'Alba
Responsabile LdA - RTI
Claudio Minelli
Gruppo di Progettazione - RTI
Oronzo Fanelli
Francesco Ciuffi
Daniele Di Antonio
Davide Lucia
Andrea Pitzalis
Chiara Tassinari



Scenario di Riferimento del Biciplan
Piano Metropolitan della Mobilità Ciclistica (Biciplan)



Elaborato: TAV 01 - Biciplan
Scala: 1:170.000
Contenuto: Scenario di Riferimento del Biciplan
Revisione 00 Dicembre 2022
Revisione 01 Dicembre 2023
Revisione 02 Ottobre 2024



Legenda
Scenario di Riferimento
Tracciati ciclabili
— In attuazione
— Finanziati
Nodi
● In attuazione

